

Höga elpriser – vad kan man göra som konsument?

Bo Hesselgren, Konsumenternas elrådgivningsbyrå



Oberoende konsumentorgan

Elbyrån öppnade 2002

Cirka 50.000 ärenden på 8 år

Många webbesök

- Rådgivning
- Vägledning
- Information

- Fånga upp konsumentproblem
- Återföring till huvudmän och företag

 Konsumenternas
elrådgivningsbyrå

www.konsumenternas.se

Byråns huvudmän:

 Konsument
verket • KO

Energimarknads
inspektionen 


Energimyndigheten

 SVENSK
energi

Elrådgivningsbyrån - bakgrund



www.konsumenternas.se

Stigande elkostnader

Svårbegriplig prisbildning

Faktafyllda fakturor

Försenade avläsningar och
avstämningar

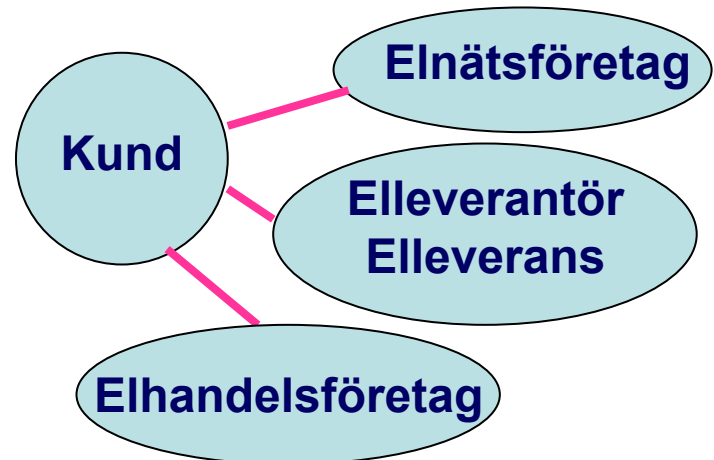
Byteskrångel

Oklara roller

Många klagomål



Varför är elräkningen så krånglig?



Rådgivning om el för privatpersoner

Vi är en självständig byrå som kostnadsfritt informerar och ger råd och vägledning i frågor som rör elmarknaden.

Just nu: [Ny allmänna avtalsvillkor från 1 juli](#)



PRISSTATISTIK

Läs mer om hur prisutvecklingen varit för olika sorter prisavtal.

[Prisstatistik »](#)



HAR DU FRÅGOR

E-post
Telefonrådgivning
- så här når du oss

[Kontakta oss »](#)

T ex: **elräkning**

Genvägar

[Allmänna avtalsvillkor](#)

[ARN/Praxis](#)

[Att byta elhandelsföretag](#)

[Länkar](#)

[Månadspriser på elbörsen](#)

[Nyheter](#)

[Prisstatistik](#)

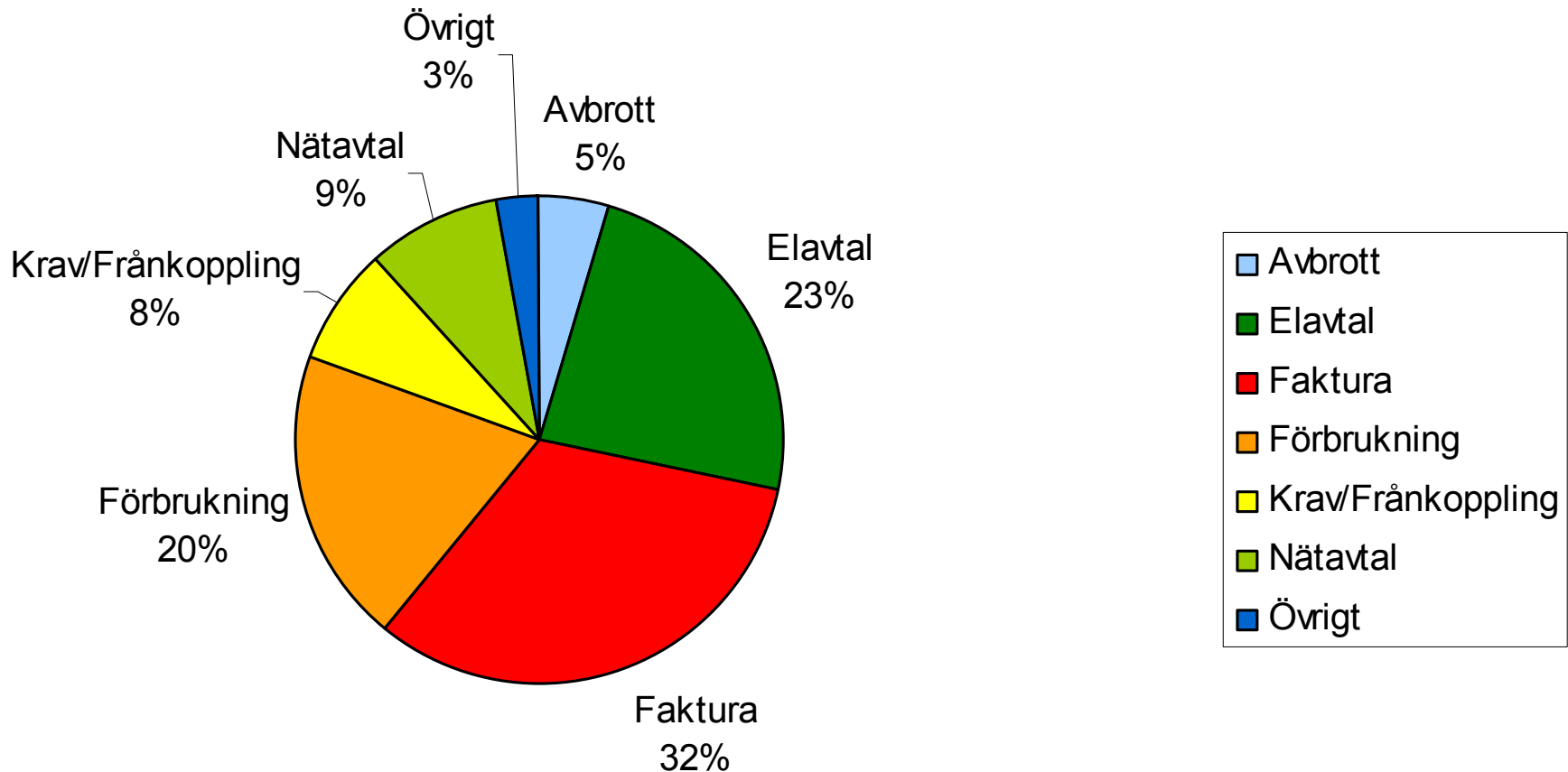
[Vägledning och Praxis](#)

Våra uppdragsgivare är staten och elbranschen.

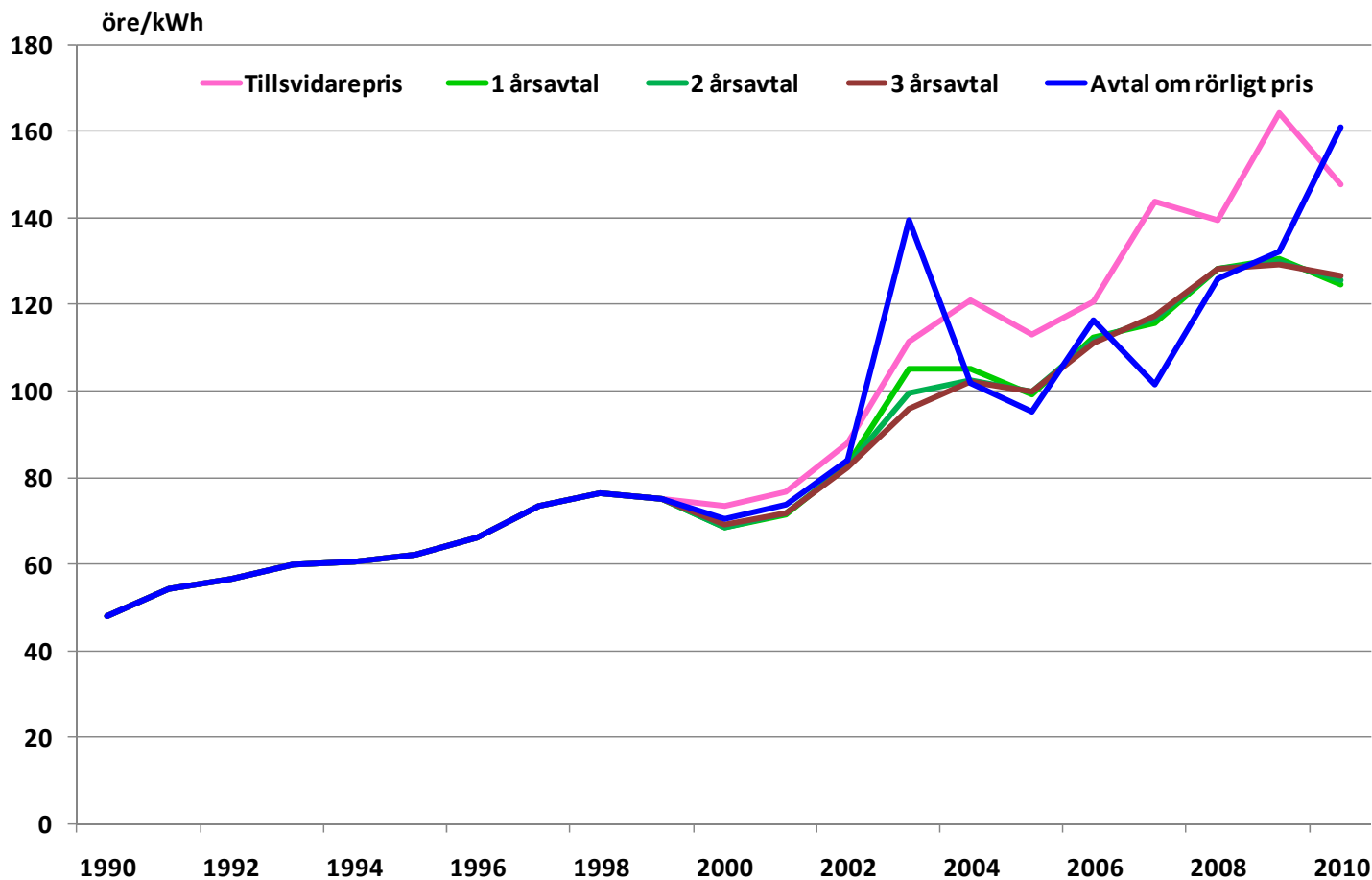


[Prisjämförelser](#) finns hos
Energimarknadsinspektionen

Konsumentklagomål år 2009 – fördelade på olika ämnesområden



Nät- och elkostnader i löpande priser



Januari

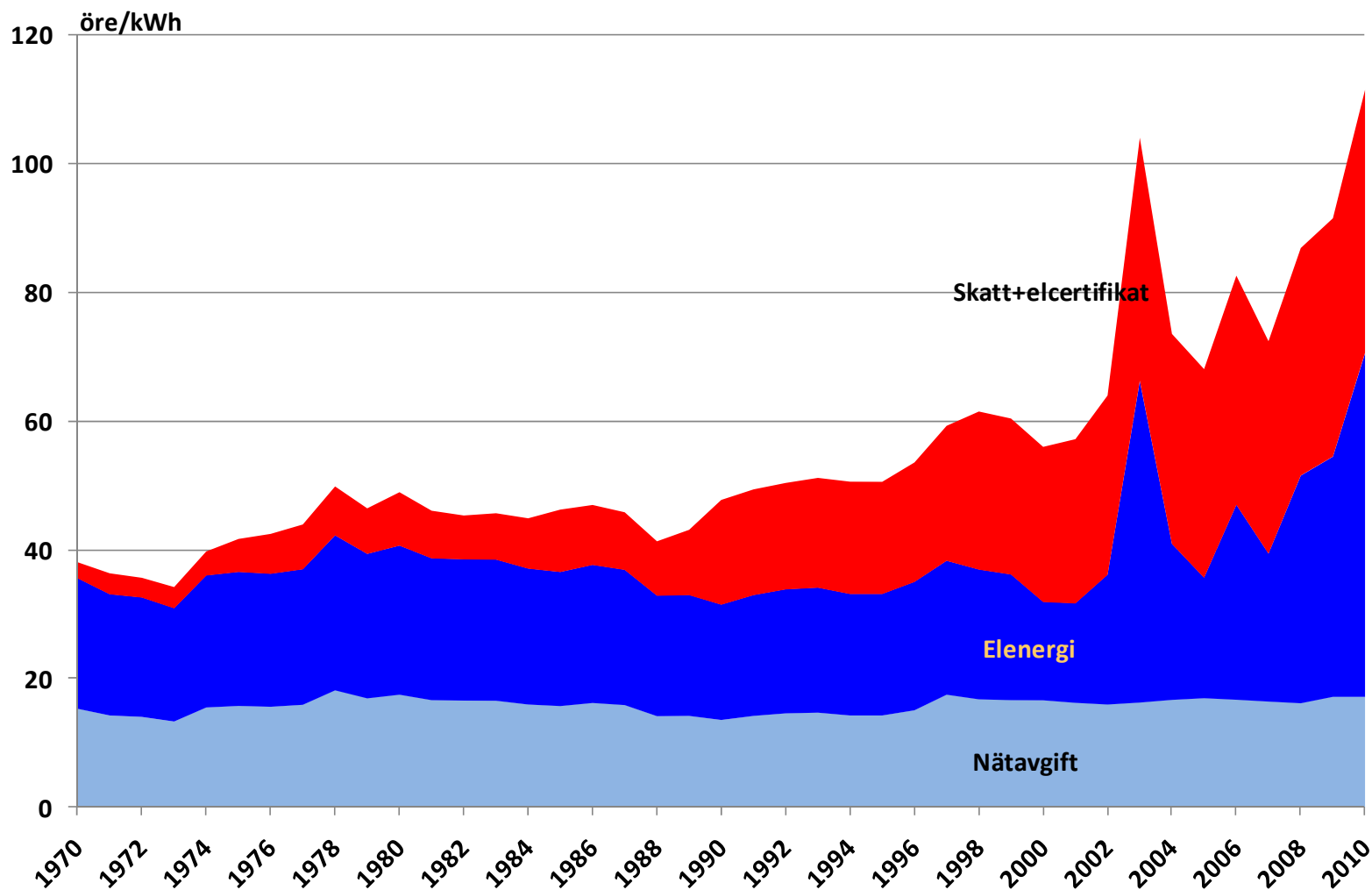
**Priset
gäller för
småhus
med
elvärm**

(20.000 kWh).
Med
tillsvidarepris
avses elpris för
kunder utan
prisavtal.

Källa: SCB,
Svensk Energi.

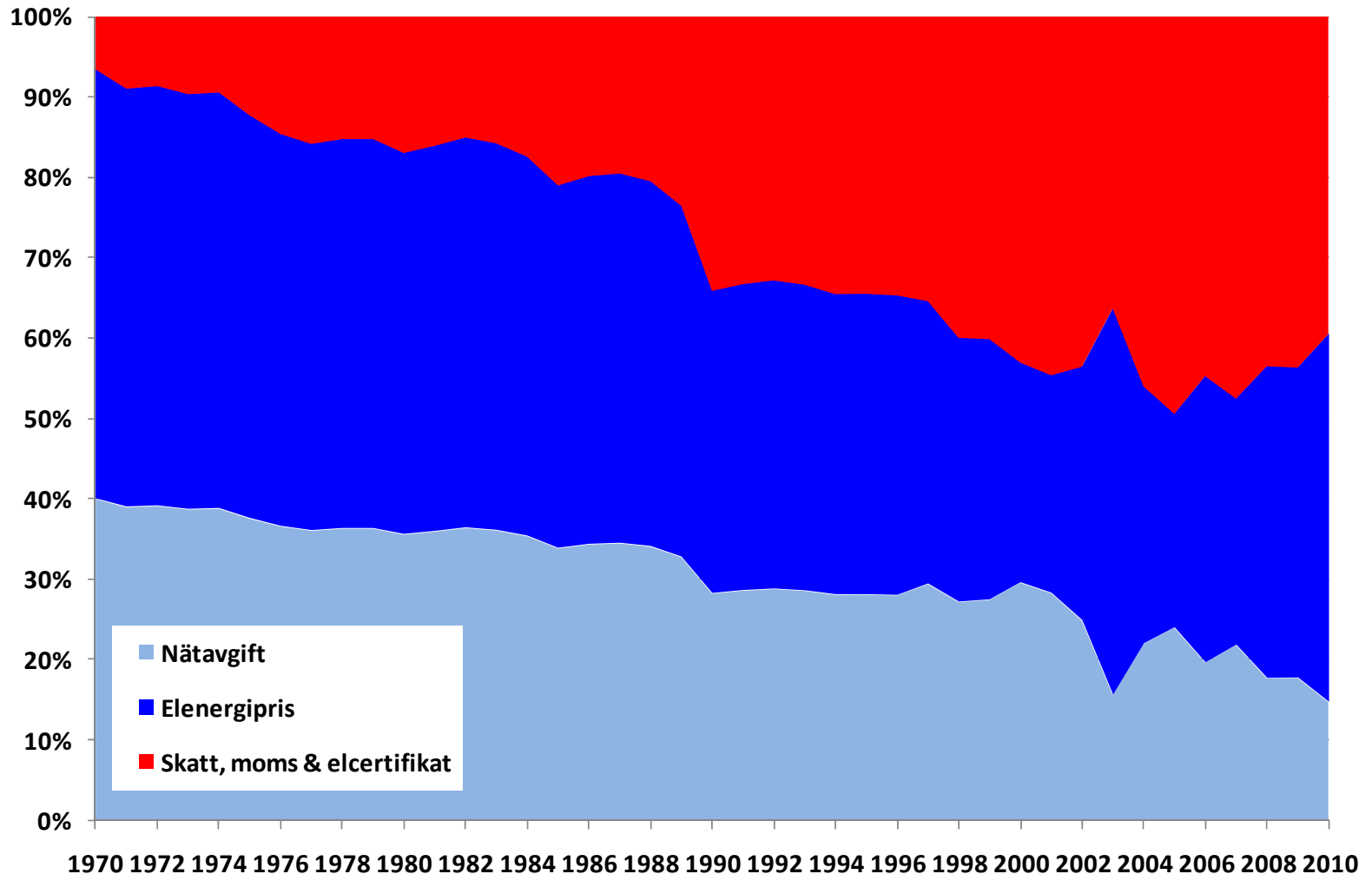
Elpriset fördelat 1970-2008

20.000 kWh/år, rörligt pris, 1990-års priser



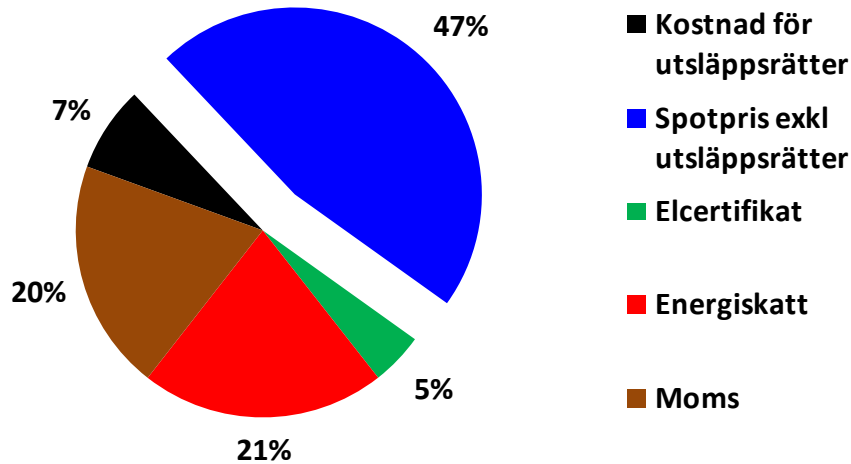
Konsumentprisets fördelning

20.000 kWh/år, rörligt pris, löpande priser

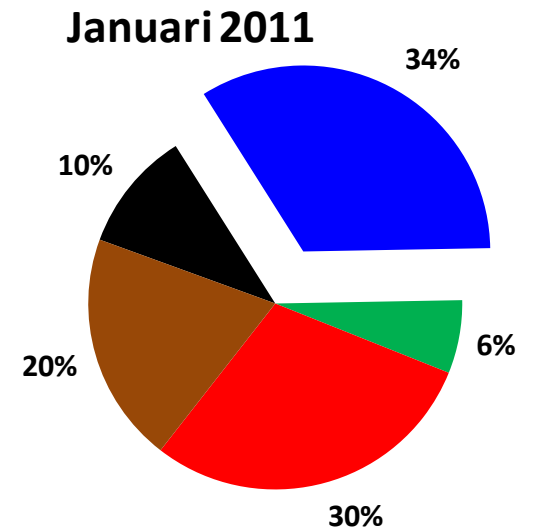


Underlag för "Elhandelspriset"

Genomsnitt de senaste 30 dagarna

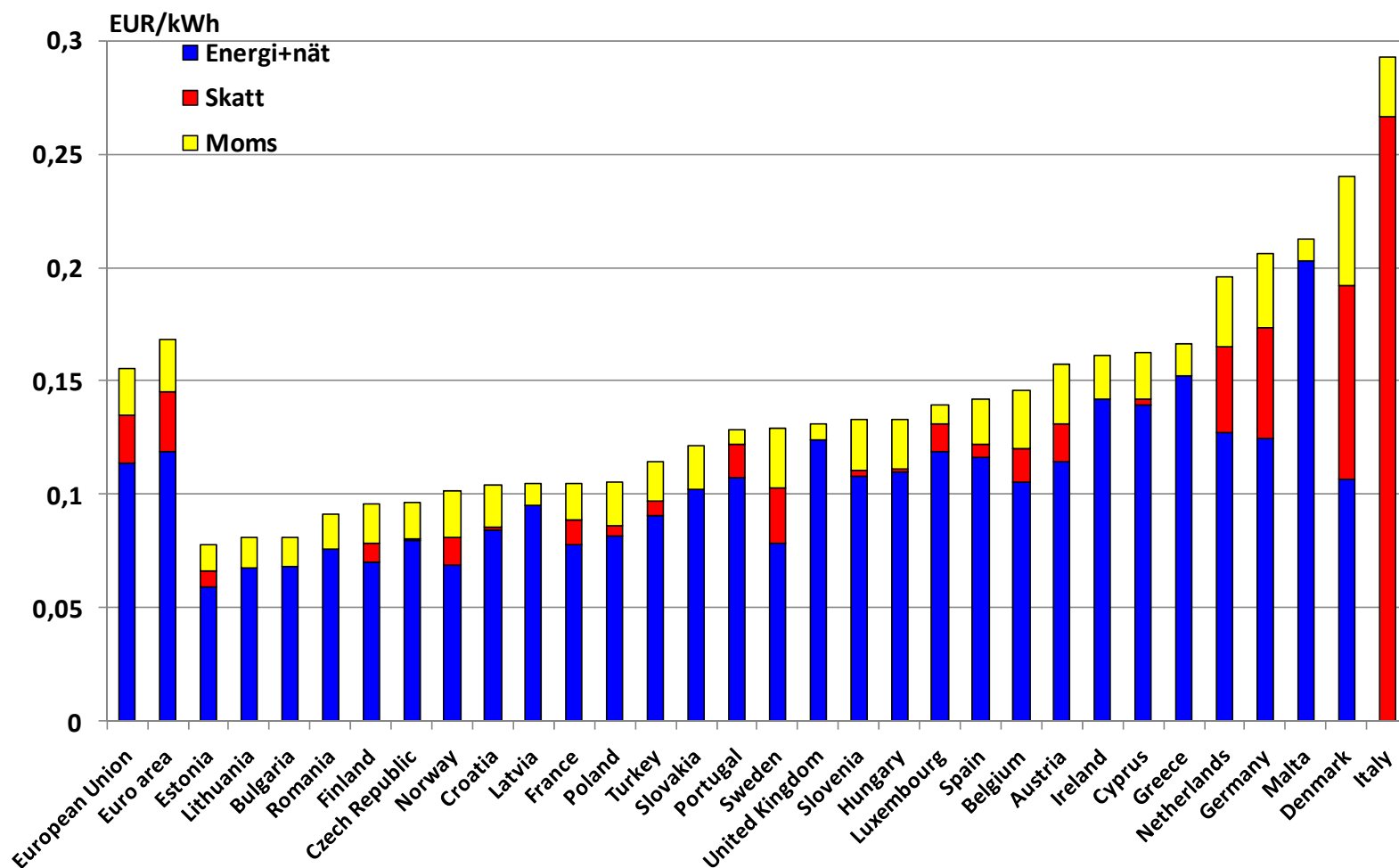


(Elcert: 6 öre/kWh exkl moms)



Konsumentpriser på el i Europa för hushållskunder > 15.000 kWh/år.

Uppgifterna gäller år 2009. Källa: Eurostat, Svensk Energi



Månadspriser på elbörsen

Månad	2002	2003	2004	2005	2006	2007	2008	2009
Januari	22,9	64,3	26,3	21	37,3	24,9	43,5	44,1
Februari	18,7	44,1	25,1	23,1	40,6	27,6	37,2	41,7
Mars	16,9	35,5	26,4	28	49,2	22	30	39,5
April	15,9	27,6	24,4	28,3	45,9	20,5	40,8	37,6
Maj	14,5	27	24,7	28,8	32,9	20,3	35,7	35
Juni	18,1	24,3	29	24,8	41,9	25	54	38,6
Juli	15,7	25,9	23,8	27,4	45,3	20,6	55,8	36,7
Augusti	20,8	30,8	29,9	29,1	61,9	25	61,4	37,7
September	23,6	29,7	25,8	25,7	60,3	30	70,2	36,3
Oktober	28,8	32,2	23,9	30,4	47,6	34,7	59,5	36,2
November	39,2	32,1	25,3	29,5	42,3	42,6	53,5	37,9
December	66,8	26,5	22,9	33,3	29,3	43,1	48,2	50,1
Kalenderår	25,2	33,3	25,6	27,6	44,5	28	49,2	39,3

Januari 2010: 67,1 öre

Februari 2010: 93,2 öre

Prisexempel rörligt prisavtal

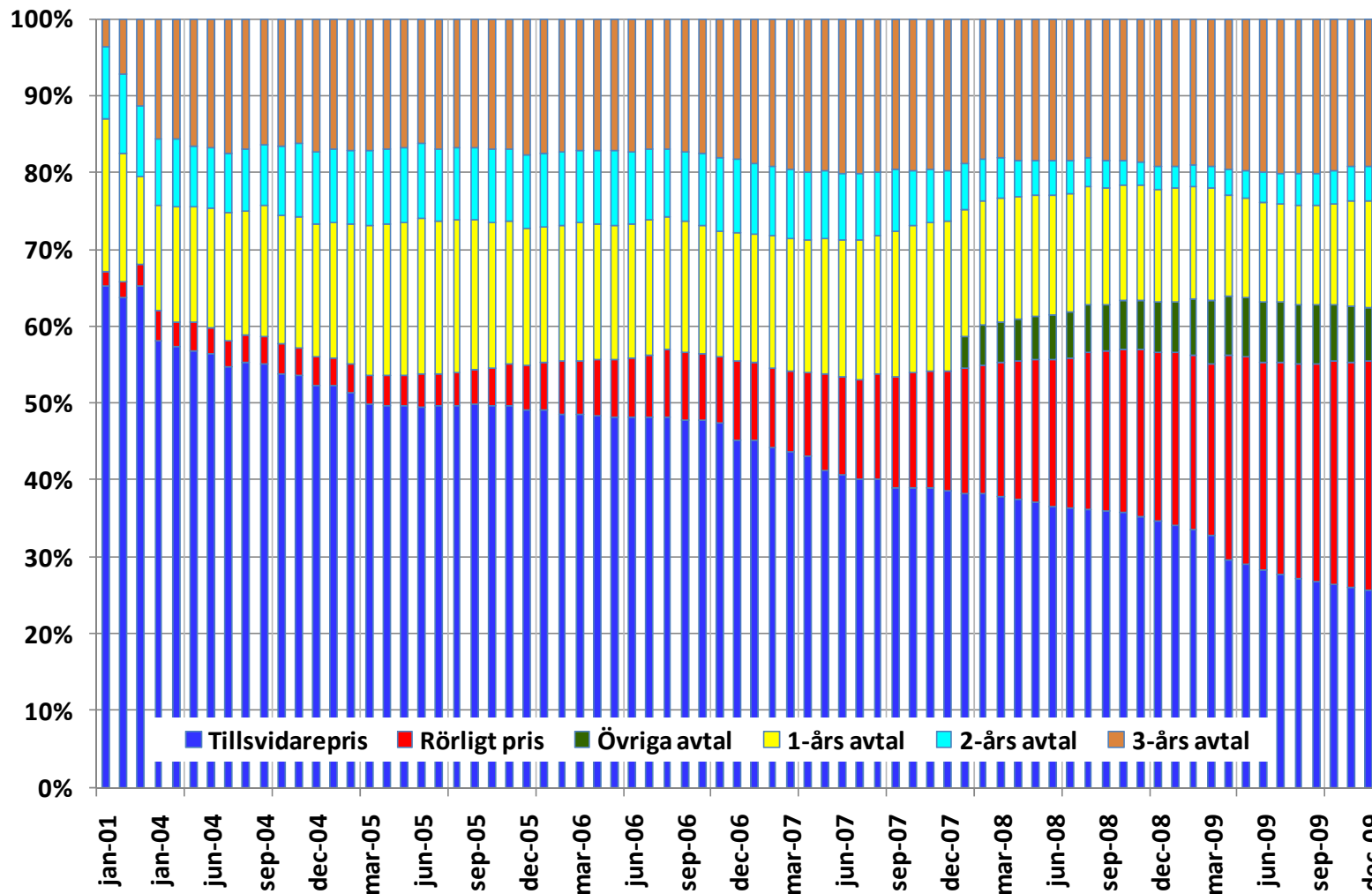
Månadssnitt	39,3 öre
Påslag	10 öre
Fast avgift	0 öre
Energiskatt	28 öre
Moms	19,3 öre
Summa	96,6 öre

Månadssnitt	93,2 öre
Påslag	10 öre
Fast avgift	0 öre
Energiskatt	28 öre
Moms	32,8 öre
Summa	164 öre

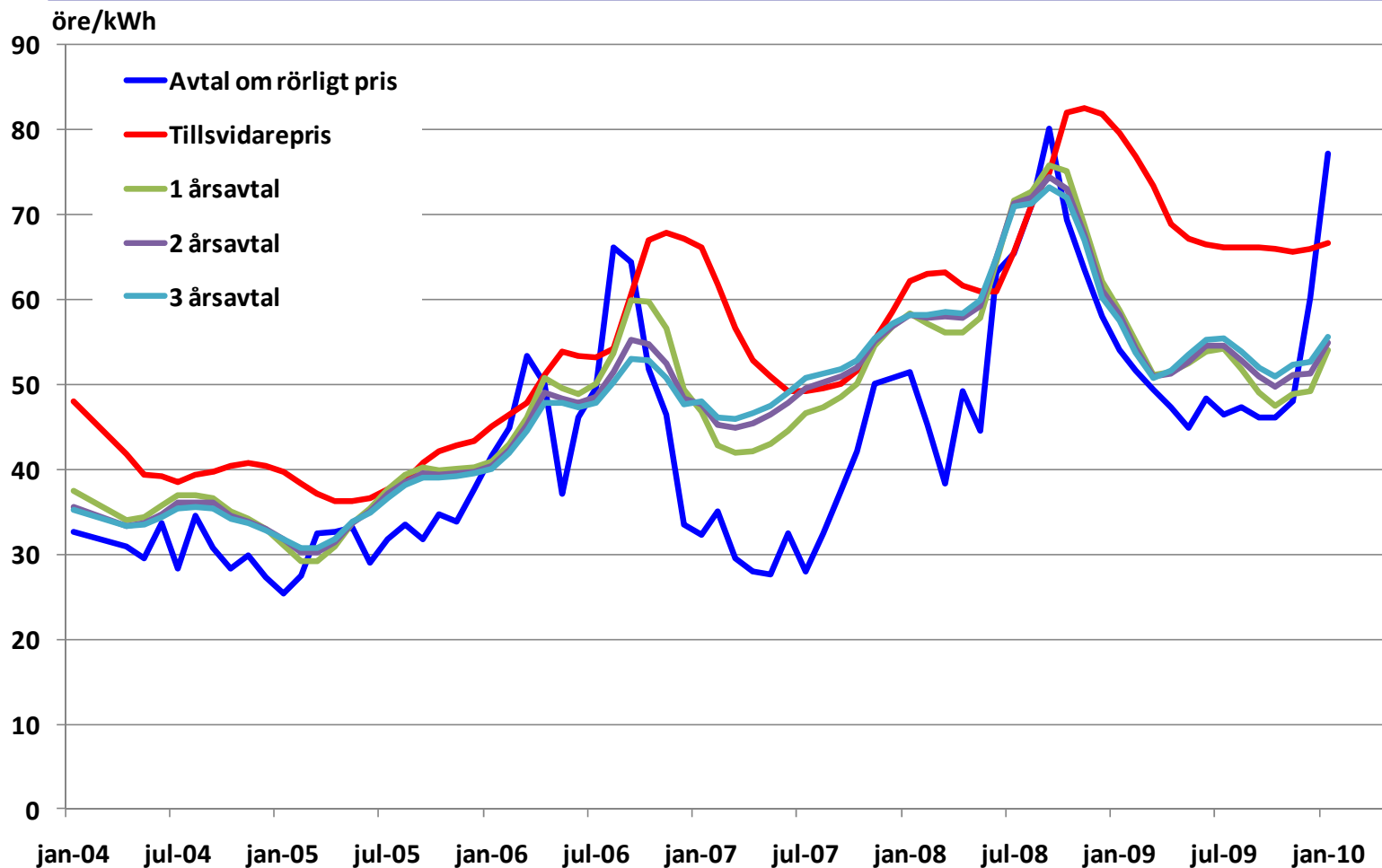


Kundernas fördelning på avtalstyp

December



Utveckling av elhandelspris för olika avtalsformer



Priset gäller för småhus med elvärme (20.000 kWh). Med tillsvidarepris avses elpris för kunder utan prisavtal.
Källa: SCB, Svensk Energi.

Prisökning 20 öre (inkl moms)

Exempel:

Småhus – 20.000 kWh/år

+ 4.000 kr/år

+ 700 kr i januari (om 3.500 kWh förbrukas)

Lägenhet – 2.000 kWh/år

+ 400 kr/år

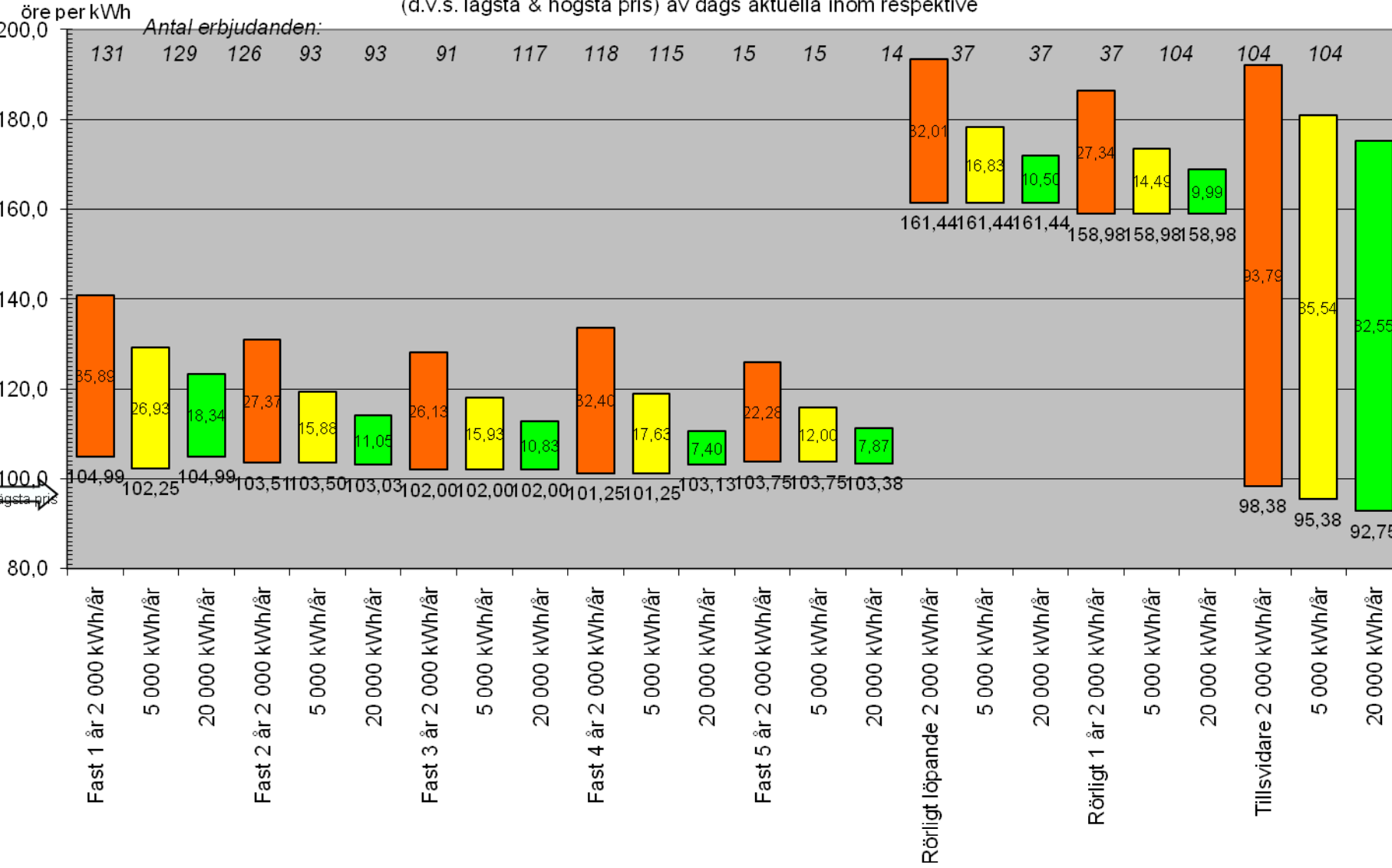
+ 40 kr i januari (om 200 kWh förbrukas)



Spännvidd i elpriser

2 mars 10

(d.v.s. lägsta & högsta pris) av dags aktuella inom respektive



Kyla= ökad elvärmeförbrukning

Exempel:

Småhus – 20.000 kWh/år

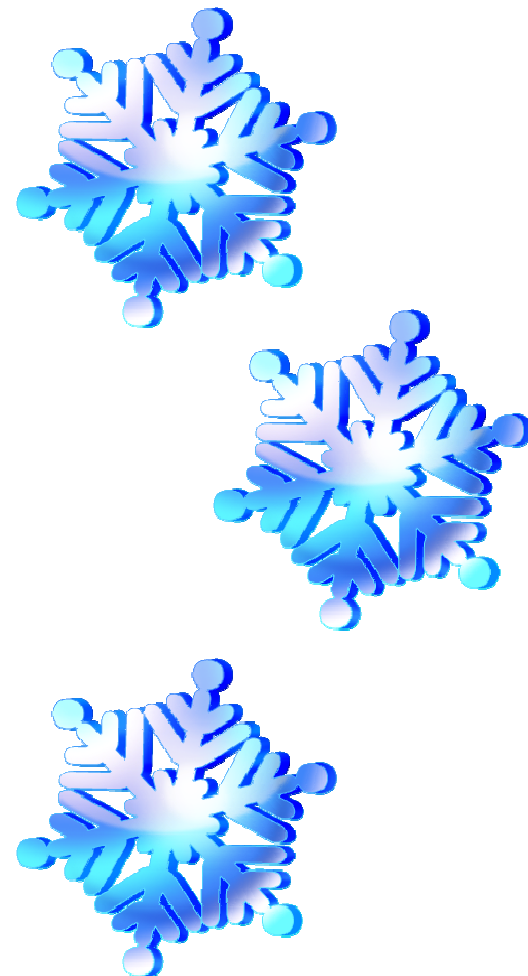
Normalförbrukning januari 3.500 kWh

10% mer förbrukning		+ 350 kWh
20% mer förbrukning		+ 700 kWh

Ökad kostnad för förbrukning

350 x 1,20 kr (rörlig elkostnad) = + 420 kr

700 x 1,20 kr (rörlig elkostnad) = +840 kr



Råd till elkonsumenten

Viktigt att ha prisavtal

Undvik rörligt pris vid små marginaler i ekonomin

Jämför elpriser (jämförpris) innan avtalsteckning

Minska elförbrukningen

- kommunala energirådgivare ger kostnadsfria råd

